



**ТАМОЖЕННЫЙ СОЮЗ  
РЕСПУБЛИКИ БЕЛАРУСЬ, РЕСПУБЛИКИ КАЗАХСТАН  
И РОССИЙСКОЙ ФЕДЕРАЦИИ**  
УПРАВЛЕНИЕ ФЕДЕРАЛЬНОЙ СЛУЖБЫ ПО НАДЗОРУ В СФЕРЕ ЗАЩИТЫ ПРАВ ПОТРЕБИТЕЛЕЙ И  
БЛАГОПОЛУЧИЯ ЧЕЛОВЕКА ПО ГОРОДУ МОСКВЕ  
ГЛАВНЫЙ ГОСУДАРСТВЕННЫЙ САНИТАРНЫЙ ВРАЧ ПО ГОРОДУ МОСКВЕ  
РОССИЙСКАЯ ФЕДЕРАЦИЯ, МОСКВА

(уполномоченный орган Стороны, руководитель уполномоченного органа, наименование административно-территориального образования)

**СВИДЕТЕЛЬСТВО  
о государственной регистрации**

№ RU.77.01.34.015.E.003249.04.13

от 09.04.2013 г.

**Продукция:**  
Смеси сухие клеевые: вебер.ветонит оптима (weber.vetonit optima); вебер.ветонит изи фикс (weber.vetonit easy fix); вебер.ветонит профи (weber.vetonit profi); вебер.ветонит профи плюс (weber.vetonit profi plus); вебер.ветонит ультра фикс (weber.vetonit ultra fix); вебер.ветонит ультра фикс зима (weber.vetonit ultra fix winter); вебер.ветонит абсолют (weber.vetonit absolut); вебер.ветонит мрамор (weber.vetonit mramor); вебер.ветонит гранит фикс (weber.vetonit granit fix); вебер.терм ЕПС (weber.therm EPS); вебер.терм МВ (weber.therm MW); вебер.ветонит блок (weber.vetonit block); вебер.ветонит блок зима (weber.vetonit block winter); вебер.терм С100 (weber.therm S100); вебер.терм С100 зима (weber.therm S100 winter).  
Изготовлена в соответствии с документами: ТУ 5745-031-56846022-2013 "Смеси сухие клеевые".  
Изготовитель (производитель): ООО "Сен-Гобен Строительная Продукция Рус", адрес: Нижегородская область, Арзамасский район, юго-западнее с. Морозовка, промзона (Российская Федерация).  
Получатель: ООО "Сен-Гобен Строительная Продукция Рус", адрес: 140301, Московская область, г. Горьевск, ул. Смычка, д. 60 (Российская Федерация).

(наименование продукции, нормативные и (или) технические документы, в соответствии с которыми изготовлена продукция, наименование и место нахождения изготовителя (производителя), покупателя)

**Соответствует**  
Единым санитарно-эпидемиологическим и гигиеническим требованиям к товарам, подлежащим санитарно-эпидемиологическому надзору (контролю) утв. решением Комиссии таможенного союза № 299 от 28.05.2010г. (гл. II, разд.11)

прошла государственную регистрацию, внесена в Реестр свидетельств о государственной регистрации и разрешена для производства, реализации и использования

- Вебер.ветонит оптима - смесь сухая клеевая серого цвета, влагостойкая, предназначенная для внутренних работ по облицовке керамической плиткой, в том числе керамической мозаикой, полов и стен; при строительстве зданий и сооружений типов А-В. (далее согласно приложению)

Настоящее свидетельство выдано на основании (перечислить рассмотренные протоколы исследований, наименование организации (испытательной лаборатории, центра), проводившей исследования, другие рассмотренные документы):  
Экспертное заключение ФБУЗ "Центр гигиены и эпидемиологии в городе Москве" №77.01.03.П.003870.04.13 от 04.04.2013 г.

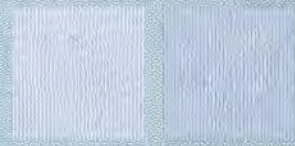
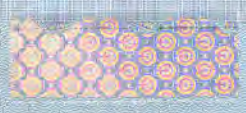
Срок действия свидетельства о государственной регистрации устанавливается на весь период изготовления продукции или поставок под контролем органов по надзору в сфере защиты прав потребителей и благополучия человека на территорию таможенного союза

Подпись, ФИО, должность уполномоченного лица, выдавшего документ, и печать органа (учреждения), выдавшего документ



№0287655

(Ф. И. О. Подпись) П.



**ТАМОЖЕННЫЙ СОЮЗ  
РЕСПУБЛИКИ БЕЛАРУСЬ, РЕСПУБЛИКИ КАЗАХСТАН  
И РЕСПУБЛИКИ УКРАИНА  
УПРАВЛЕНИЕ ФЕДЕРАЛЬНОЙ СЛУЖБЫ ПО НАДЗОРУ В ОБЛАСТИ ЗАЩИТЫ ПРАВ ПОТРЕБИТЕЛЕЙ И  
БЛАГОПОЛУЧИЯ ЧЕЛОВЕКА ПО ГОРОДУ МОСКВЕ  
ГЛАВНЫЙ ГОСУДАРСТВЕННЫЙ САНИТАРНЫЙ ВРАЧ ПО ГОРОДУ МОСКВЕ  
РОССИЙСКАЯ ФЕДЕРАЦИЯ, МОСКВА**

(уполномоченный орган Стороны, руководитель уполномоченного органа, наименование административно-территориального образования)

**ПРИЛОЖЕНИЕ  
К СВИДЕТЕЛЬСТВУ О ГОСУДАРСТВЕННОЙ РЕГИСТРАЦИИ**

RU.77.01.34.015.E.003249.04.13 09.04.2013 г.

№ \_\_\_\_\_ ОТ \_\_\_\_\_

**Область применения (продолжение, начало на бланке свидетельства):**

Для промышленного и бытового применения. Позволяет корректировать локальные неровности поверхности глубиной до 10 мм. Основания для нанесения: выдержанный бетон, ячеистый бетон, кирпич, оштукатуренные поверхности или основы, обработанные выравнивающими смесями на цементной или цементно-известковой основе. -Вебер.терм С100 - смесь сухая армировочно-клеевая для скрепленной теплоизоляции, предназначенная для приклеивания теплоизоляционных панелей на стены и потолки, непосредственно на основания: бетон, бетонные блоки; кирпичная кладка; цементная штукатурка; гипсовая штукатурка, а также для нанесения армирующего слоя по любым типам утеплителя в конструкциях фасадов при строительстве зданий и сооружений типов А-В. Для промышленного и бытового применения. -Вебер.терм С100 зима - смесь сухая армировочно-клеевая монтажная для внутренних и наружных работ, предназначенная для систем скрепленной теплоизоляции, для создания армирующего слоя и приклеивания теплоизоляционных панелей, минеральной ваты, пенополистирола и т.п. в зимних условиях при строительстве зданий и сооружений типов А-В. Для промышленного и бытового применения. -Вебер.втонит изи фикс - смесь сухая клеевая серого цвета, влагостойкая, предназначенная для внутренних и наружных работ по облицовке керамической плиткой и мозаикой, керамогранитной среднеформатной плиткой полов и стен; при строительстве зданий и сооружений типов А-В. Для промышленного и бытового применения. Позволяет корректировать локальные неровности поверхности глубиной до 15 мм. Основания для нанесения: выдержанный бетон, ячеистый бетон, кирпич, оштукатуренные поверхности или основы, обработанные выравнивающими смесями на цементной или цементно-известковой основе, гипсокартонные и гипсоволокнистые плиты. -Вебер.втонит ультра фикс / вебер.втонит ультра фикс зима - смесь сухая клеевая серого цвета, влагостойкая, предназначенная для внутренних и наружных работ по облицовке керамической плиткой и мозаикой, керамогранитной плиткой, в том числе крупноформатной, а также натуральным и искусственным камнем полов (в т.ч. с подогревом) и стен; для точечного приклеивания звукоизолирующих материалов (пенополистирола, арболита, звукоизолирующих панелей) на внутренние поверхности; при строительстве зданий и сооружений типов А-В. Для промышленного и бытового применения. Позволяет корректировать локальные неровности поверхности глубиной до 15 мм. Основания для нанесения: бетон, ячеистый бетон, кирпич, оштукатуренные поверхности или основы, обработанные выравнивающими смесями на цементной или цементно-известковой основе, гипсокартонные и гипсоволокнистые плиты, а также цементно-стружечные плиты и ориентированно-стружечные плиты влагостойкости 3 и 4. -Вебер.втонит профи / вебер.втонит профи плюс - смесь сухая клеевая серого цвета, влагостойкая, предназначенная для внутренних и наружных работ по облицовке керамической плиткой и мозаикой, керамогранитной плиткой, в том числе крупноформатной, полов (в т.ч. с подогревом) и стен; для точечного приклеивания звукоизолирующих материалов (пенополистирола, арболита, звукоизолирующих панелей) на внутренние поверхности; при строительстве зданий и сооружений типов А-В. Для промышленного и

Подпись, ФИО, должность уполномоченного лица, выдавшего документ, и печать органа (учреждения), выдавшего документ



(Ф. И. О.) \_\_\_\_\_ П. П. \_\_\_\_\_



ЕВРАЗЭС



ТАМОЖЕННЫЙ СОЮЗ  
РЕСПУБЛИКИ БЕЛАРУСЬ, РЕСПУБЛИКИ КАЗАХСТАН  
УПРАВЛЕНИЕ ФЕДЕРАЛЬНОЙ СЛУЖБЫ ПО НАДЗОРУ В ОБЛАСТИ ЗАЩИТЫ ПРАВ ПОТРЕБИТЕЛЕЙ И  
БЛАГОПОЛУЧИЯ ЧЕЛОВЕКА ПО ГОРОДУ МОСКВЕ  
ГЛАВНЫЙ ГОСУДАРСТВЕННЫЙ САНИТАРНЫЙ ВРАЧ ПО ГОРОДУ МОСКВЕ  
РОССИЙСКАЯ ФЕДЕРАЦИЯ, МОСКВА

(уполномоченный орган Стороны, руководитель уполномоченного органа, наименование административно-территориального образования)

ПРИЛОЖЕНИЕ  
К СВИДЕТЕЛЬСТВУ О ГОСУДАРСТВЕННОЙ РЕГИСТРАЦИИ

№ RU.77.01.34.015.E.003249.04.13

09.04.2013 г.

№

от

(информация, не вошедшая в текст свидетельства о государственной регистрации)

гипсокартонные и гипсоволокнистые плиты и гидроизоляция (кроме битумной). вебер.вевонит гранит фикс - смесь сухая клеевая серого цвета, влагостойкая, предназначенная для внутренних и наружных работ по облицовке керамической плиткой и мозаикой, керамогранитной плиткой, в том числе крупноформатной, полов и стен; для точечного приклеивания звукоизолирующих материалов (пенополистирола, арболита, звукоизолирующих панелей) на внутренние поверхности; при строительстве зданий и сооружений типов А-В. Для промышленного и бытового применения. Позволяет корректировать локальные неровности поверхности глубиной до 15 мм. Основания для нанесения: выдержанный бетон, ячеистый бетон, кирпич, оштукатуренные поверхности или основы, обработанные выравнивающими смесями на цементной или цементно-известковой основе, гипсокартонные и гипсоволокнистые плиты.

ЕВРАЗЭС

Подпись, ФИО, должность уполномоченного лица, выдавшего документ, и печать органа (учреждения), выдавшего документ



Андреева Е.Е.

(Ф. И. О./подпись)

М. П.